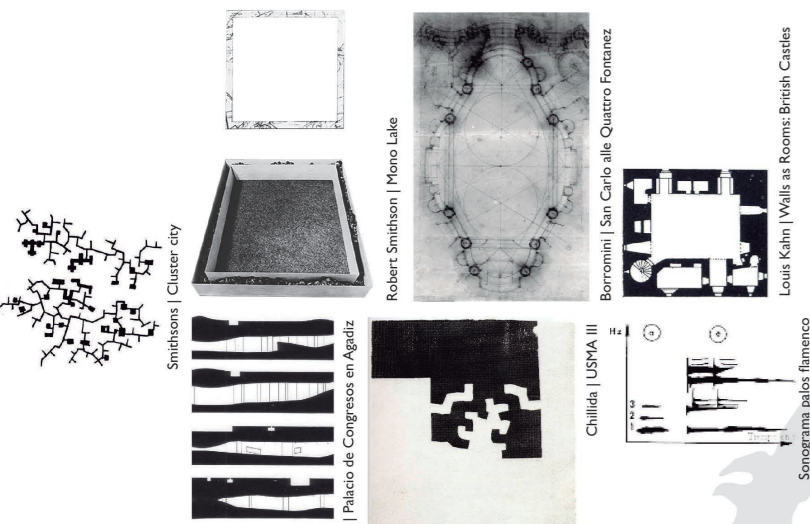
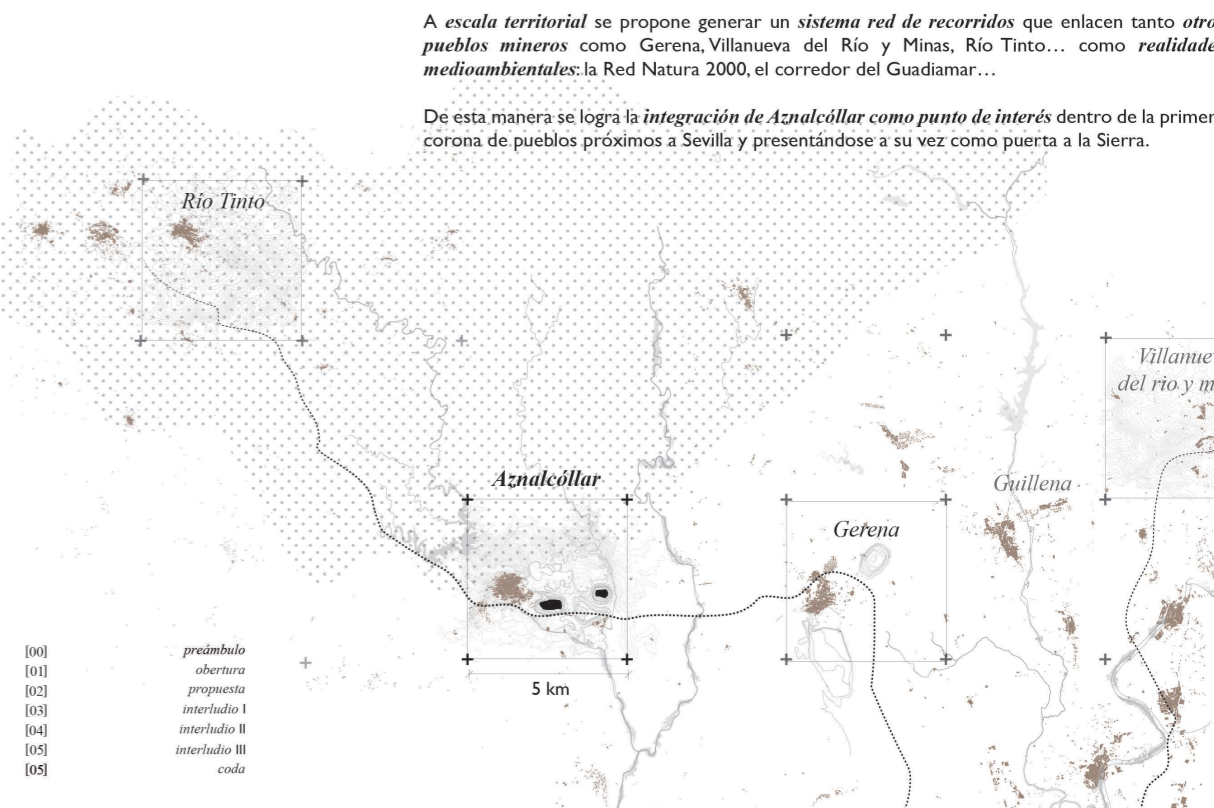
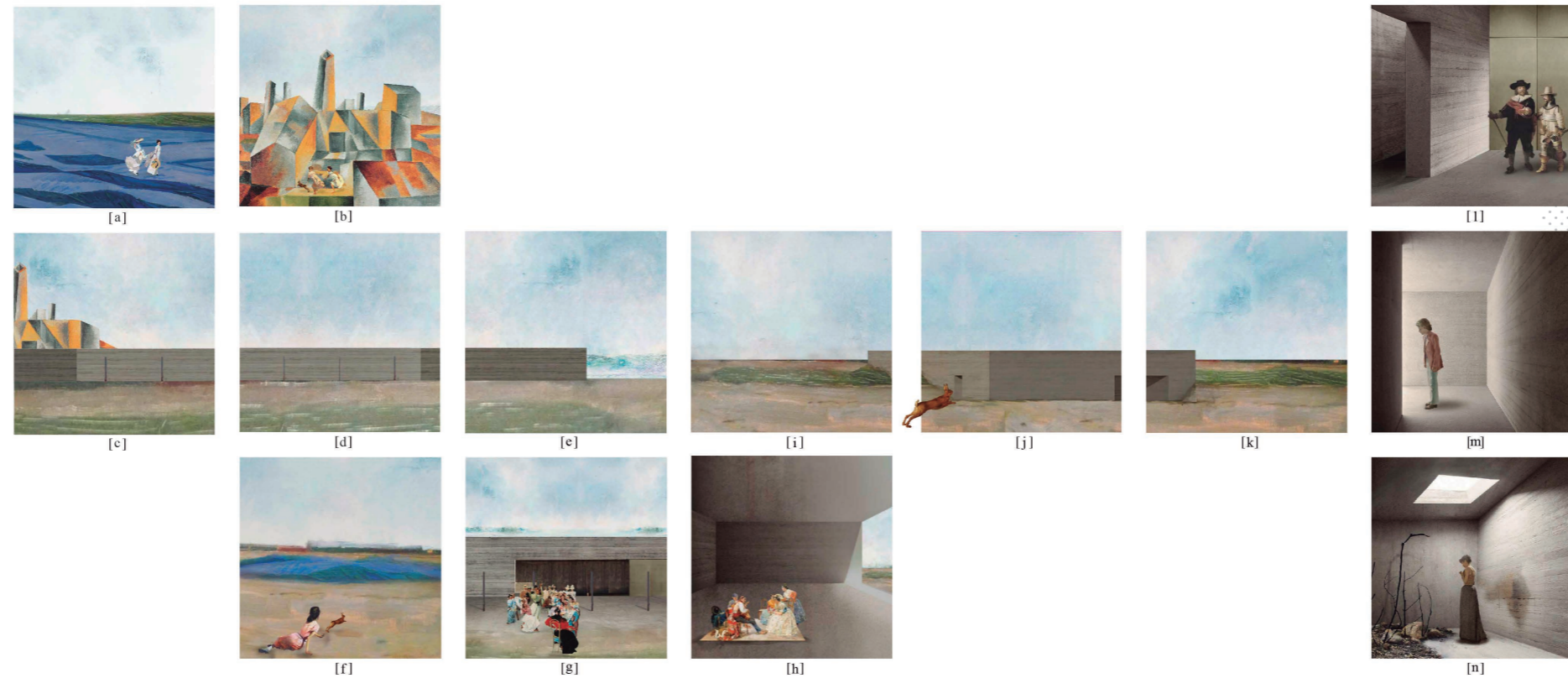


[preámbulo]

El proceso de descubrimiento de este enclave supone un concepto proyectual en sí. Y es en este proceso donde se comienzan a entrelazar dos investigaciones: la historia de este paisaje de pueblo minero sin mina y lo oculto en la arquitectura y otras disciplinas como la pintura, la escultura, o el propio flamenco... a través de conceptos como el *negativo*, la *sustracción de materia*, lo *estereométrico*...



- [1] El paso del tiempo
- [2] La escultura
- [3] La plaza excavada
- [4] La plaza excavada
- [5] La plaza excavada
- [6] La plaza excavada
- [7] La plaza excavada
- [8] La plaza excavada
- [9] La plaza excavada
- [10] La plaza excavada
- [11] La plaza excavada
- [12] La plaza excavada
- [13] La plaza excavada
- [14] La plaza excavada
- [15] La plaza excavada
- [16] La plaza excavada
- [17] La plaza excavada
- [18] La plaza excavada
- [19] La plaza excavada
- [20] La plaza excavada
- [21] La plaza excavada
- [22] La plaza excavada
- [23] La plaza excavada
- [24] La plaza excavada
- [25] La plaza excavada
- [26] La plaza excavada
- [27] La plaza excavada
- [28] La plaza excavada
- [29] La plaza excavada
- [30] La plaza excavada
- [31] La plaza excavada
- [32] La plaza excavada
- [33] La plaza excavada
- [34] La plaza excavada
- [35] La plaza excavada
- [36] La plaza excavada
- [37] La plaza excavada
- [38] La plaza excavada
- [39] La plaza excavada
- [40] La plaza excavada
- [41] La plaza excavada
- [42] La plaza excavada
- [43] La plaza excavada
- [44] La plaza excavada
- [45] La plaza excavada
- [46] La plaza excavada
- [47] La plaza excavada
- [48] La plaza excavada
- [49] La plaza excavada
- [50] La plaza excavada
- [51] La plaza excavada
- [52] La plaza excavada
- [53] La plaza excavada
- [54] La plaza excavada
- [55] La plaza excavada
- [56] La plaza excavada
- [57] La plaza excavada
- [58] La plaza excavada
- [59] La plaza excavada
- [60] La plaza excavated



A escala territorial se propone generar un sistema red de recorridos que enlacen tanto otros pueblos mineros como Guarena, Villanueva del Río y Minas, Río Tinto... como realidades medioambientales: la Red Natura 2000, el corredor del Guadianar...

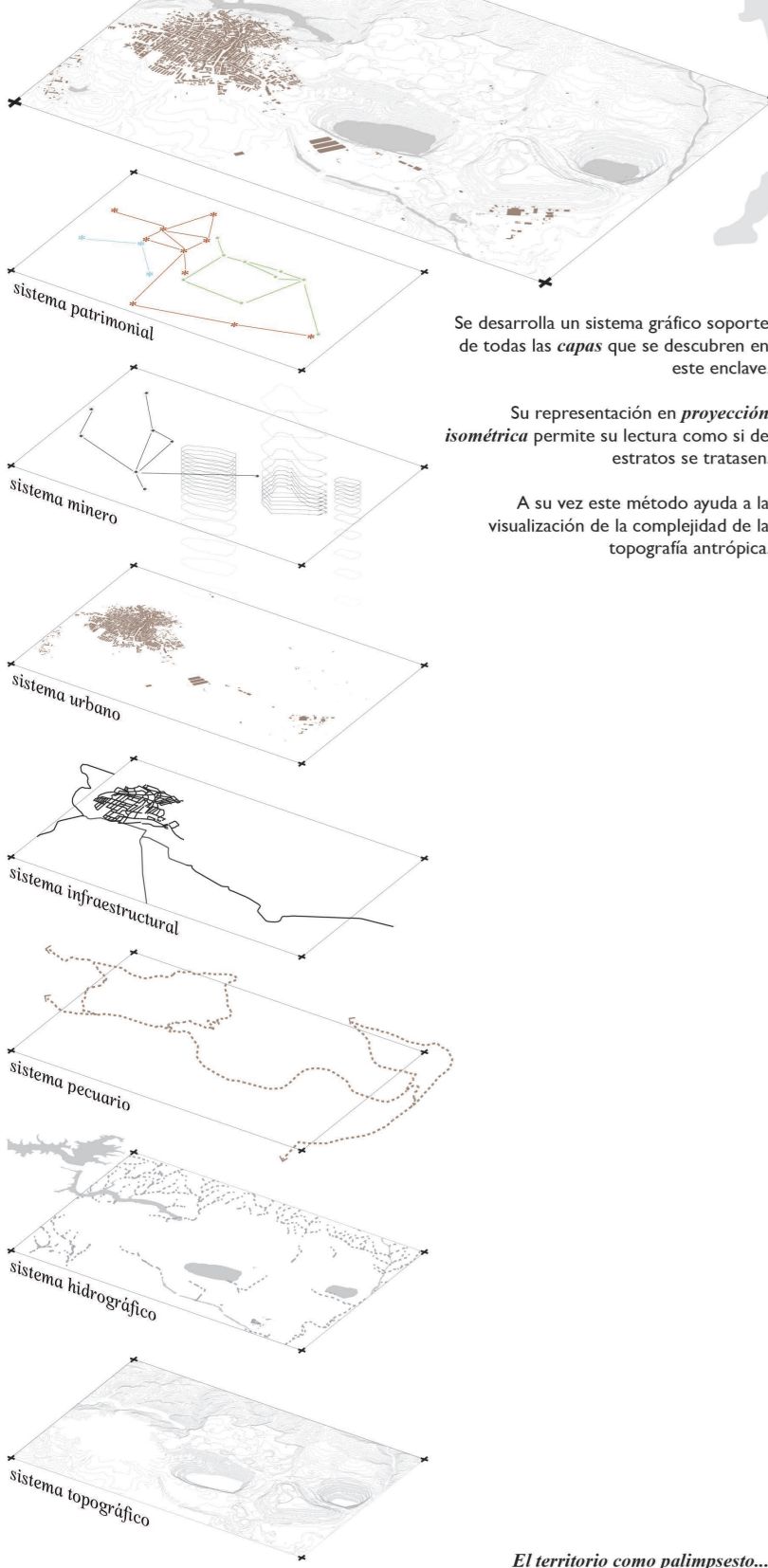
De esta manera se logra la integración de Aznalcóllar como punto de interés dentro de la primera corona de pueblos próximos a Sevilla y presentándose a su vez como puerta a la Sierra.

[abertura]

Aznalcóllar con una importante actividad minera durante el siglo XX presenta hoy en día un potencial desperdiciado. Su historia escondida una *transformación tanto visible como invisible* con el resultado de un paisaje imponente caracterizado por sus escalas territoriales, sus vocaciones, las largas distancias y la extraña mirada del propio pueblo que parece haber decidido ignorar este enclave.

Es por ello que el proyecto busca *desvelar las trazas ocultas de este paisaje* y enfatizarlas a través de una intervención que se sirva de las estrategias de *lo oculto*, desde la escala territorial hasta la humana.

Reactivar y revalorizar a través de la idea de *paisaje cultural* está en este caso asociado estrechamente a dos paisajes: el *visible resultado de los procesos antrópicos* y el *invisible u oculto que únicamente está presente de manera limitada hasta ahora en la memoria*.



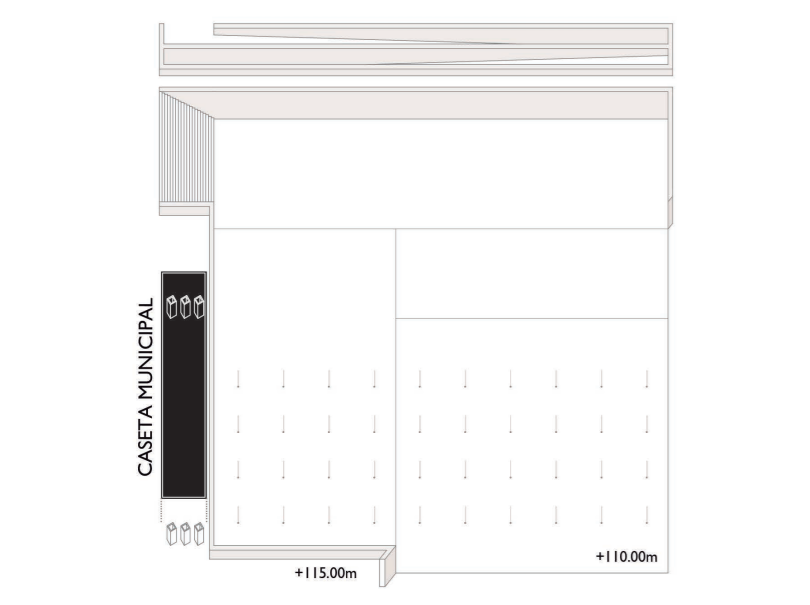
El territorio como palimpsesto...

[propuesta]

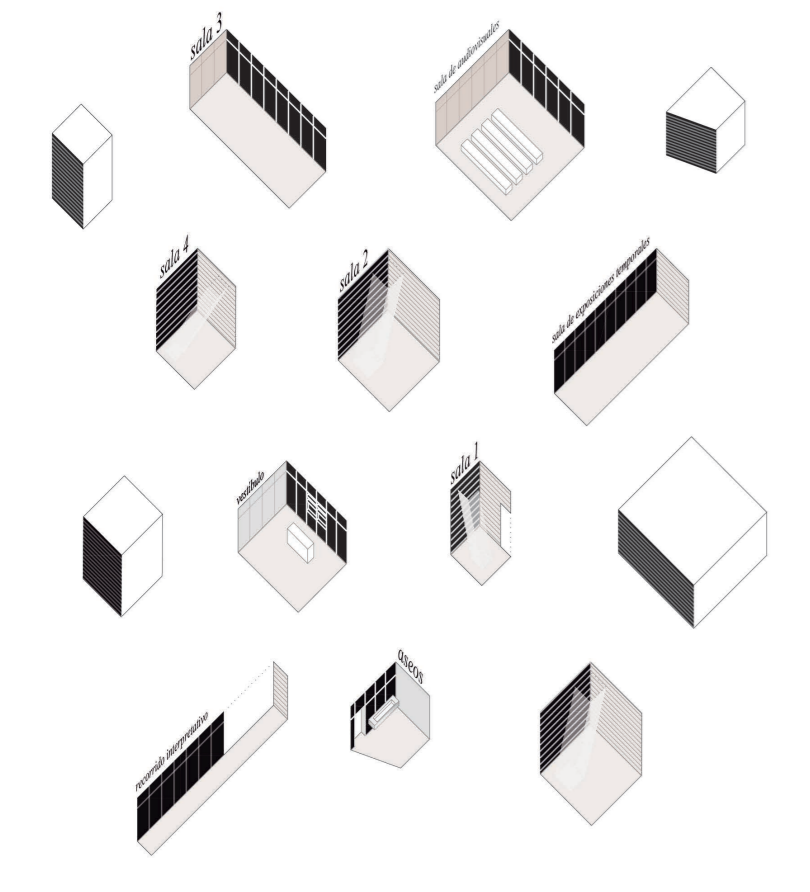
un recorrido, una plaza excavada y un centro de interpretación

Resulta paradójico que un enclave de tales dimensiones, tan presente de manera histórica y física entre el paisaje urbano y productivo, se encuentra totalmente inconexo y desperdiciado.

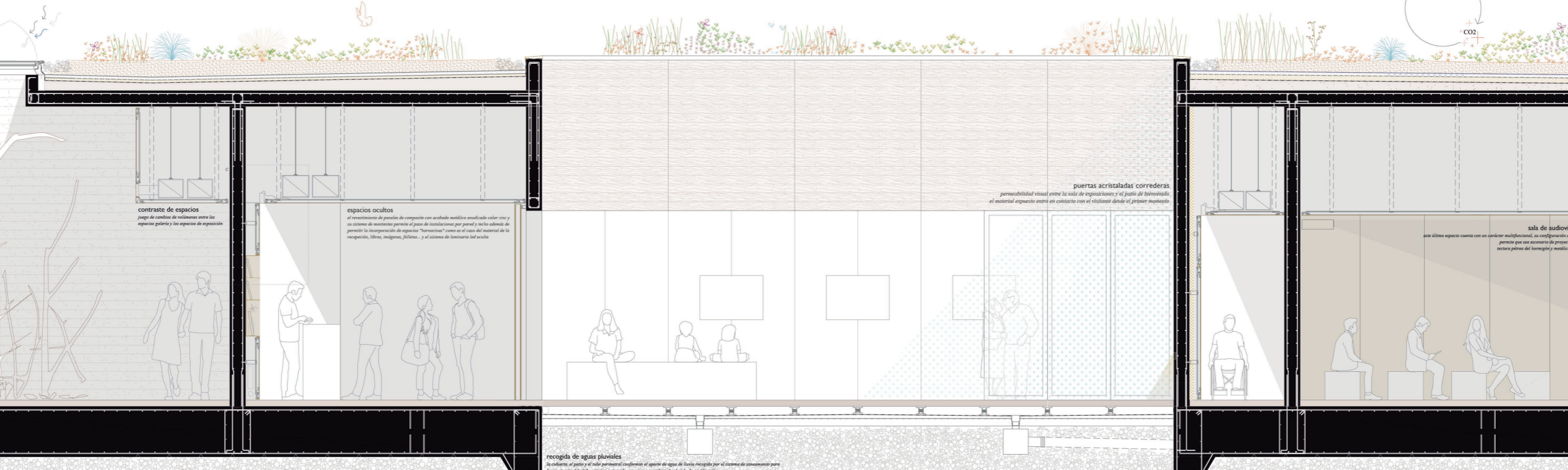
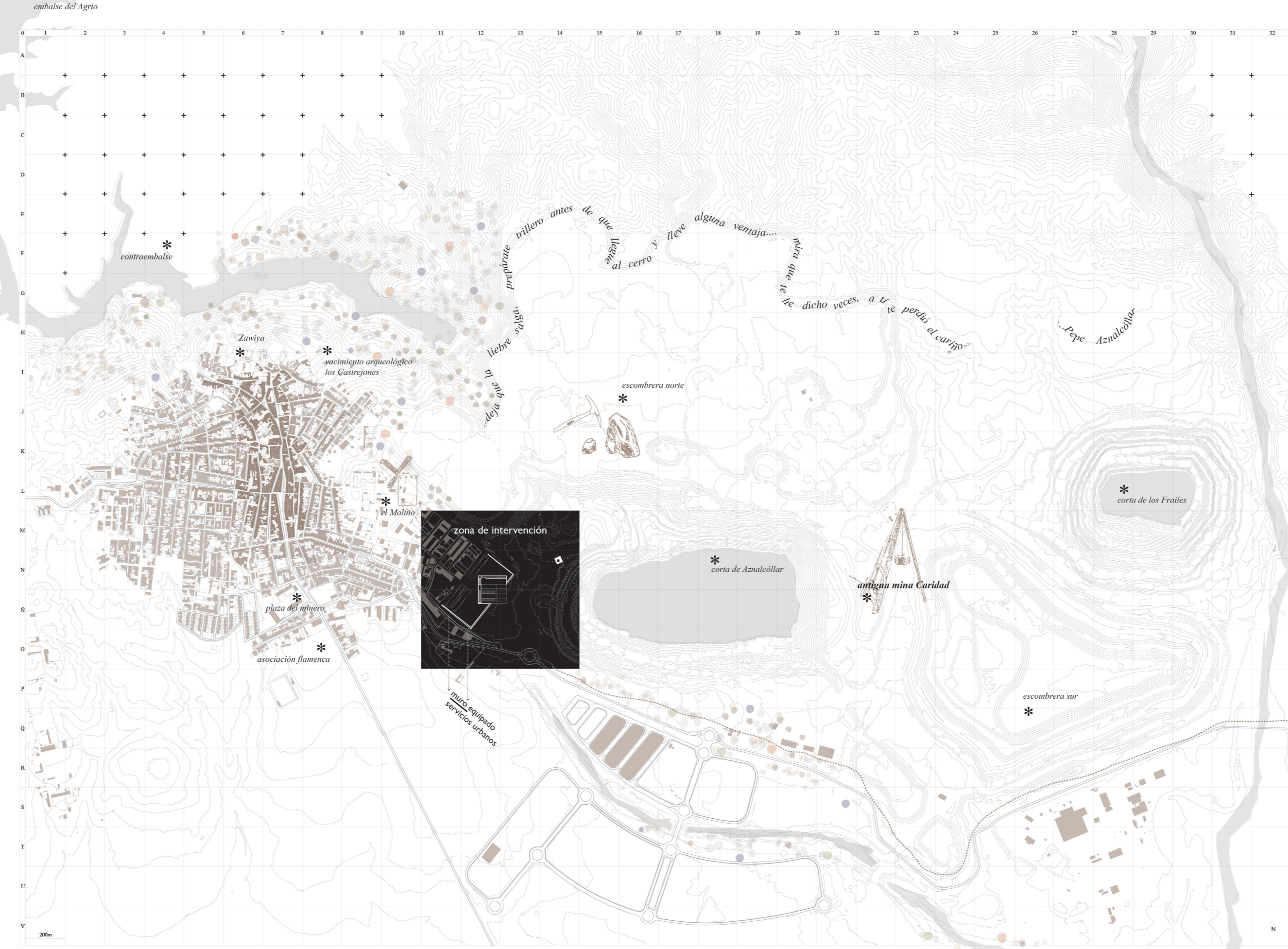
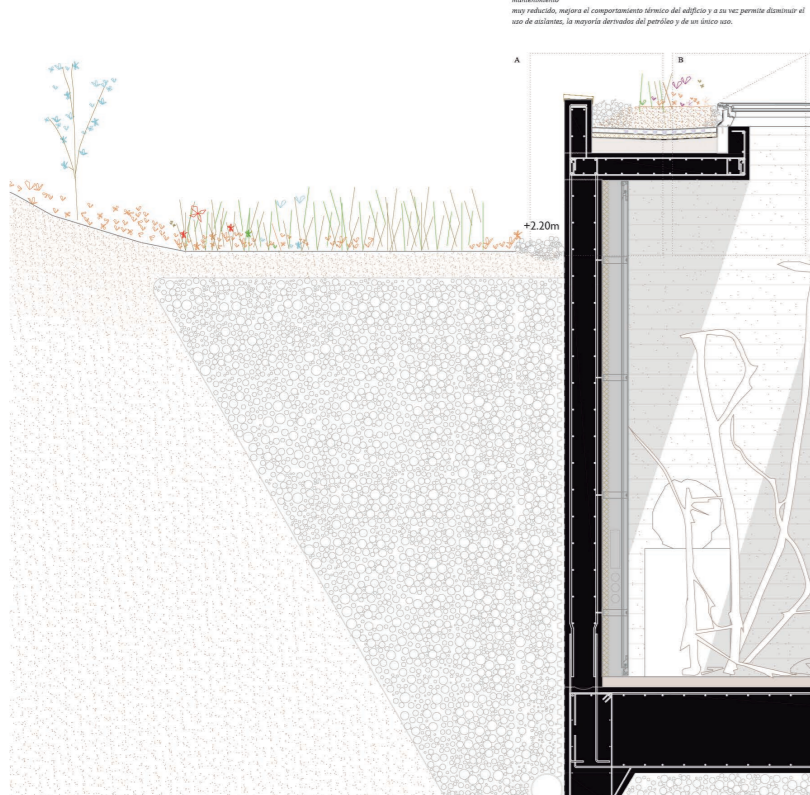
A su vez el pueblo carece de un *gran espacio público* de esparcimiento que invite a disfrutar del propio paisaje al que se le ha girado la cara. Por ello, se genera una plaza excavada, reminiscencia de las cortas mineras, que permite la conexión entre cotas, invita al paseo por la zona hasta el centro de interpretación y es soporte de la feria, festival flamenco, mercados de artesanía, cine de verano... gracias a sus *espacios excavados en su perímetro*.



El centro de interpretación se desarrolla en forma de *sucesión de espacios excavados de hormigón visto* haciendo alusión a las galerías y los pozos mineros. Se juega con la *variación de volúmenes* en las salas 1, 2, 3 y 4 en conjunción con los pasillos expositivos para generar una *sensación de compresión y dilatación* de los espacios gracias a la presencia de falsos techos frente a la estructura vista y los lucernarios.



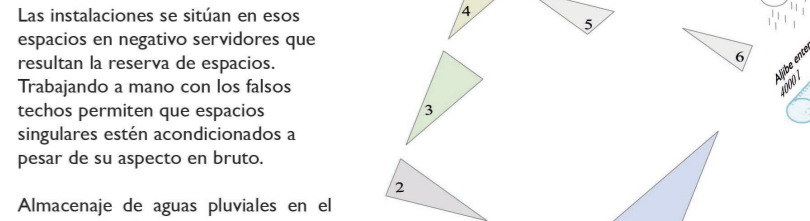
Sección constructiva AA' la horizontalidad del patio oculto, el vestíbulo, la sala 1 y la sala de audiovisuales



Se desarrolla un sistema gráfico soporte de todas las capas que se descubren en este enclave.

Su representación en *proyección isométrica* permite su lectura como si de estratos se tratara.

A su vez este método ayuda a la visualización de la complejidad de la topografía antrópica.



El proyecto se sucede en su *definición técnica* como una extensión natural del *discurso* que se ha desarrollado hasta el momento, haciendo uso de estrategias y mecanismos que ponen en práctica el concepto de *lo negativo y lo oculto desde la generación*.

III ¿cómo se acondiciona?

Las instalaciones se sitúan en esos espacios en negativo serendiosos que resultan la reserva de espacios. Trabajando a mano con los falsos techos permiten que espacios singulares estén acondicionados a pesar de su aspecto en bruto.

Almacenaje de aguas pluviales en el aljibe subterráneo para riego de los espacios exteriores próximos.

II ¿cómo se construye?

Los falsos techos igualmente generan juegos de cotas en esa compresión y dilatación de los espacios.

Los muros en ocasiones se revisten mediante un sistema de panelado de composite de aluminio con acabado anodizado. Color zinc amarillo en espacios singulares y gris para el resto.

En ciertos espacios se juega con ello y de nuevo la idea de lo oculto y el negativo generando nichos para elementos museísticos...

Respecto al exterior, la huella volumétrica busca esa alusión a una roca enconada y excavada. Su materialidad, posición semienterrada y la presencia del patio configuran una situación que favorece las estrategias climáticas pasivas.

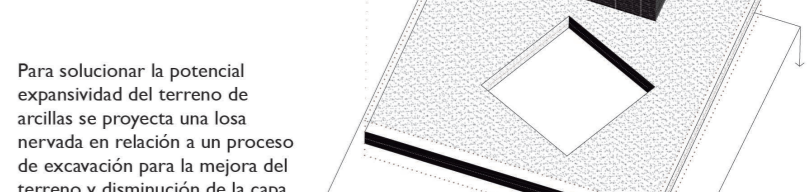
¿cómo se sostiene?

Se opta por un forjado de losa maciza de 25 debido a las luces y encuentros tan heterogéneos con los muros y los huecos de los lucernarios.

Doble geometría de muros de carga de hormigón armado. Los exteriores son a su vez muros de contención por lo que su sección aumenta de 25cm a 35cm.

Para solucionar la potencial expansividad del terreno de arcillas se proyecta una losa nervada en relación a un proceso de excavación para la mejora del terreno y disminución de la capa activa, sistemas de drenaje y estrategias de impermeabilización.

maquetas de trabajo



[coda]

Encontrar la liebre en el erial significa tomar este proyecto como una oportunidad siendo el objetivo de este proyecto la *aportación de una estrategia que permita la recuperación y reactivación de este lugar olvidado*. La reflexión e investigación derivada en actitud proyectual, decide *poner el acento en uno de los muchos aspectos a desvelar de este paisaje* que motiva a otras realidades a hacer lo mismo siempre desde la singularización y el querer dar oportunidad a *espacios olvidados o con connotaciones negativas donde habitan personas y existe una memoria por descubrir*.

